



# MET POPULI

**Konference**

**Metody popularizace vědy**

**Olomouc  
10. - 11. září 2009**



MINISTERSTVO ŠKOLSTVÍ,  
MLÁDEŽE A TĚLOVÝCHOVY



# Představení projektu METPOPULI

Mgr. Gabriela Pokorná,  
Projektový servis Univerzity Palackého v Olomouci



# Základní info o projektu

→ Název:

Výzkum nových, moderních nástrojů a metod popularizace výsledků vědy, výzkumu a vývoje na vysokých školách v ČR ve spolupráci s vědeckou společností a způsoby jejich uplatňování v praxi

→ Řešitelská pracoviště:

Univerzita Palackého v Olomouci – Projektový servis UP

Česká společnost chemická

→ Období realizace:

2008 – 2009

→ Projekt je financován MŠMT prostřednictvím NPVII.



METPOPULI



MINISTERSTVO ŠKOLSTVÍ,  
MLÁDEŽE A TĚLOVÝCHOVY





## Cíle

- analýza stávající situace v oblasti popularizace výsledků vědy, výzkumu a vývoje na vysokých školách a vědecko-výzkumných institucích v České republice a ve vybraných státech Evropské unie (Velká Británie, Německo, Itálie, Francie, Belgie, Rakousko, Španělsko)
- komparace výsledků
- vytvoření metodiky popularizace výsledků vědy, výzkumu a vývoje na vysokých školách a vědecko-výzkumných institucích v České republice



# Oblasti

- ZDRAVÍ
- PŘÍRODNÍ VĚDY
- SPOLEČENSKÉ VĚDY
- NOVÉ TECHNOLOGIE  
A MATERIÁLY



MINISTERSTVO ŠKOLSTVÍ,  
MLÁDEŽE A TĚLOVÝCHOVY



PSUP  
PŘÍRODNÍ VĚDY  
FYZIKALICKÉ A MATEMATICKÉ





# Analýza ČR

Akční výzkum

Dotazovací šetření



**METPOPULI**



MINISTERSTVO ŠKOLSTVÍ,  
MLÁDEŽE A TĚLOVÝCHOVY



**psup**

PSUP - PEDAGOGICKÝ ÚSTAV PŘI FAKULTĚ PEDAGOGICKÉ A SOCIÁLNÍ



 **Olomoucký kraj**



## Analýza ČR – akční výzkum

- Vyhledání popularizačních akcí a aktivit realizovaných na VŠ a výzkumných institucích

Cíl: vyhledat případy dobré praxe, zpracovat případové studie



# Analýza ČR – akční výzkum

Výsledky:

21 případových studií



**METPOPULI**



MINISTERSTVO ŠKOLSTVÍ,  
MLÁDEŽE A TĚLOVÝCHOVY



**psup**



 **Olomoucký kraj**



## Analýza ČR – dotazníkové šetření

- dotazník na webových stránkách projektu [www.metpopuli.cz](http://www.metpopuli.cz)

Cíl: monitorovat stav popularizace vědy na VŠ a vědeckovýzkumných institucích, byly zjišťovány metody a přístupy, názory jednotlivých pracovníků na stav popularizace v jejich instituci i na popularizaci jako celek



MINISTERSTVO ŠKOLSTVÍ,  
MLÁDEŽE A TĚLOVÝCHOVY



PSUP  
PŘÍRODOVĚDNÁ UNIVERZITA PALACKÉHO V OLOMOUČI



## Analýza ČR – dotazníkové šetření

- zahájeno 27. 8. 2008 a ukončeno 9. 1. 2009
- rozesláno 3893 e-mailů s informací o projektu a s prosbou o vyplnění dotazníku
- dotazník byl otevřen celkem 2651 osobami
- 689 osob z 89 institucí dotazník úspěšně vyplnilo



# Analýza ČR – dotazníkové šetření

15 otázek

- otázky identifikující respondenta a jeho instituci
- otázky zjišťující stav popularizace vědy v dané instituci
- otázky zjišťující prostředky popularizace vědy v oblastech zdraví, přírodní vědy, společenské vědy, nové technologie a materiály



METPOPULI



MINISTERSTVO ŠKOLSTVÍ,  
MLÁDEŽE A TĚLOVÝCHOVY

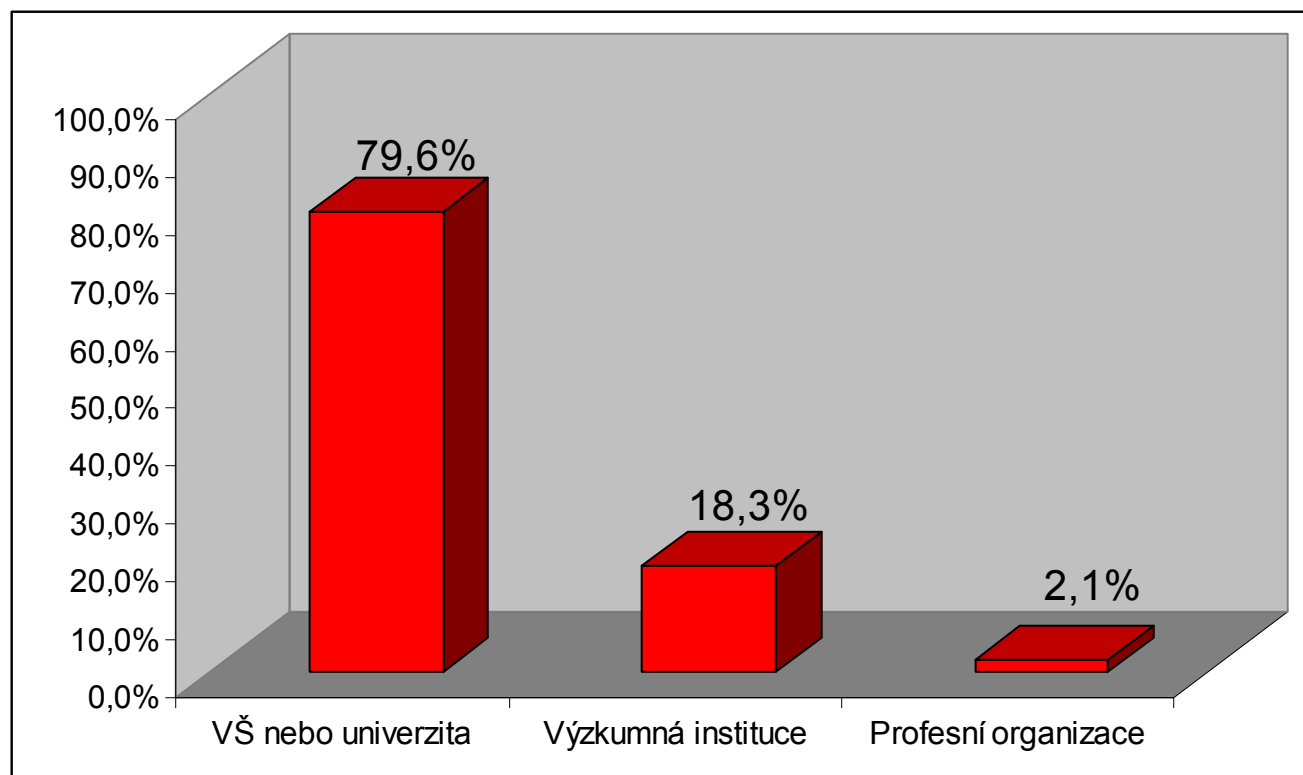


psup



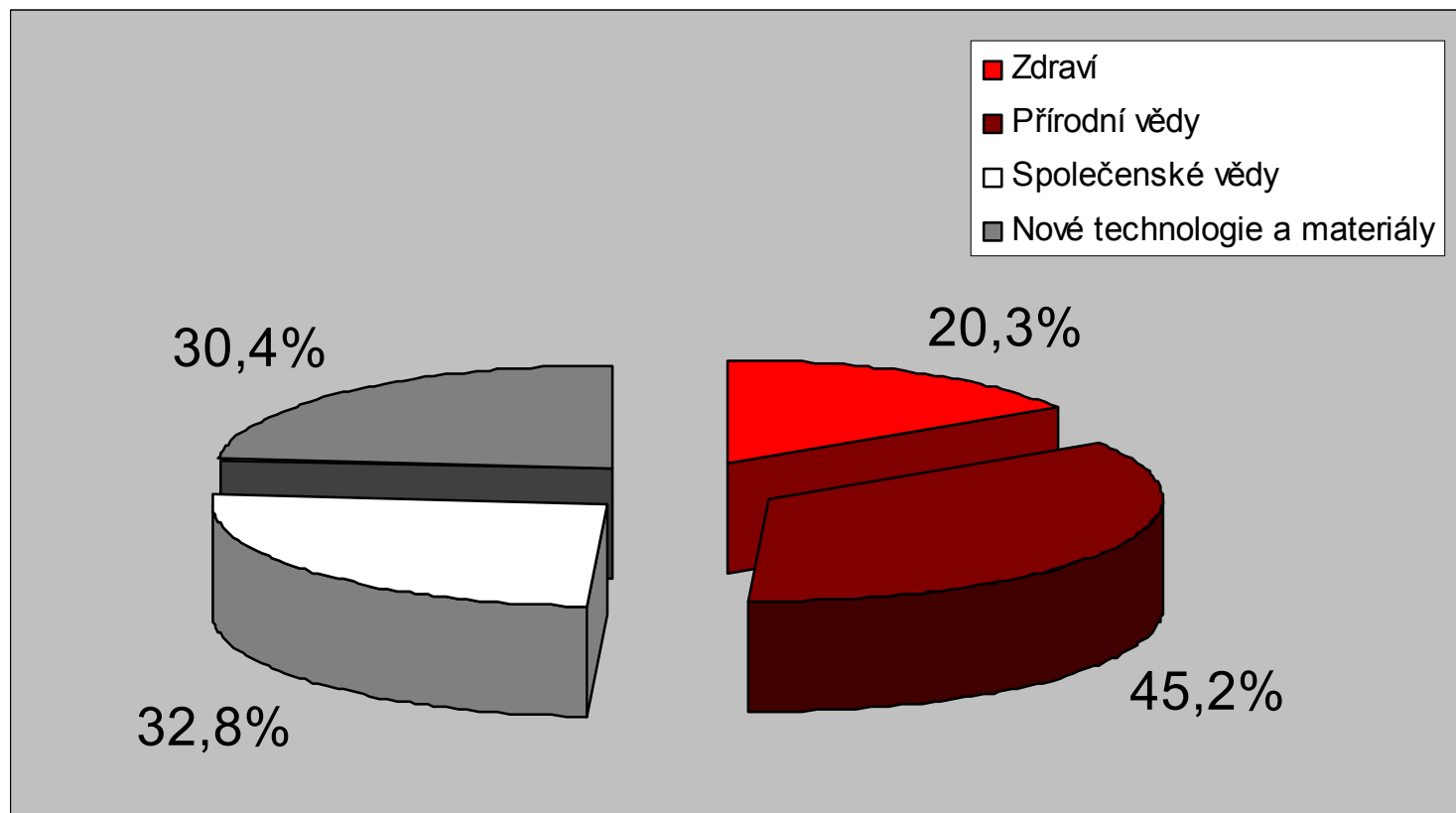


# Respondenti = 689 osob z 89 institucí



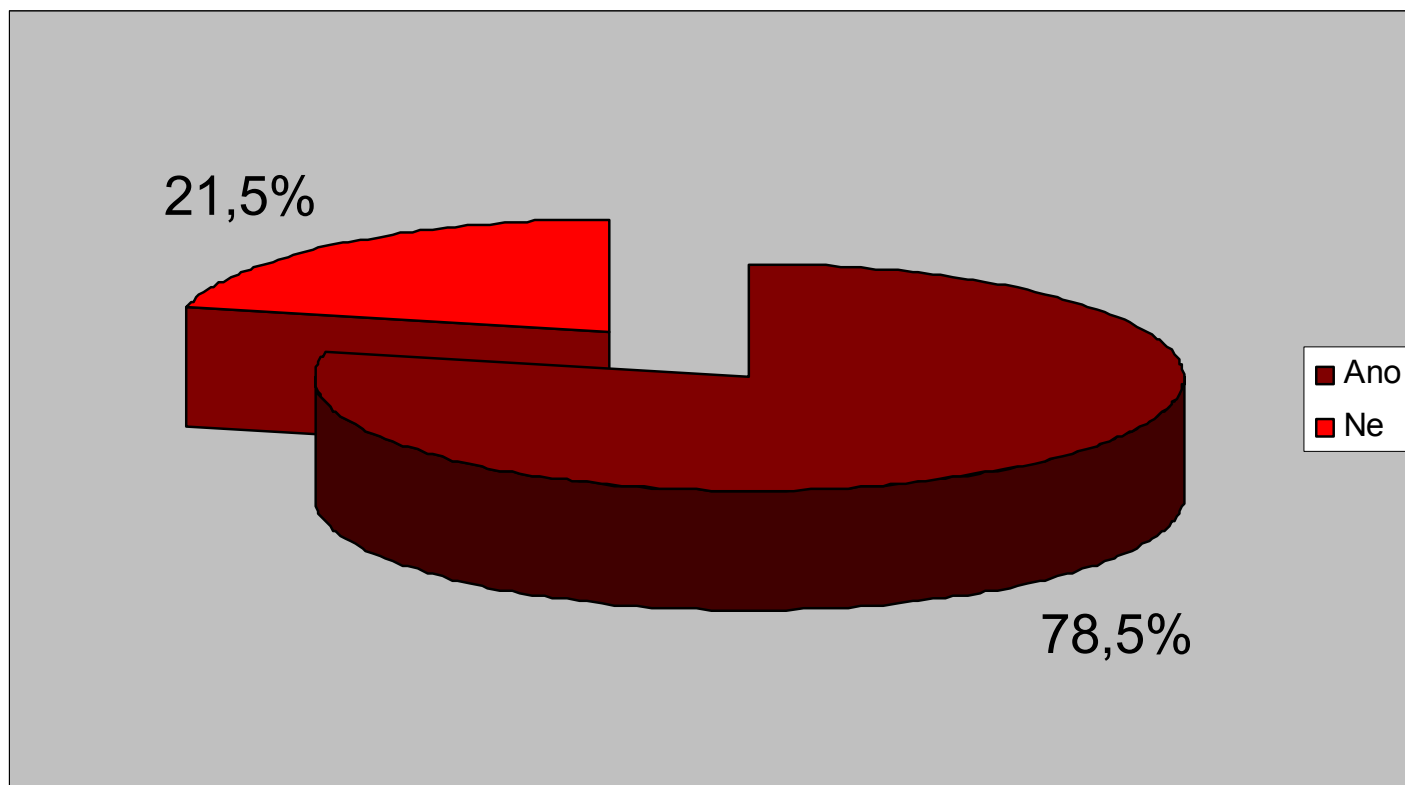


# Oblast působení respondenta



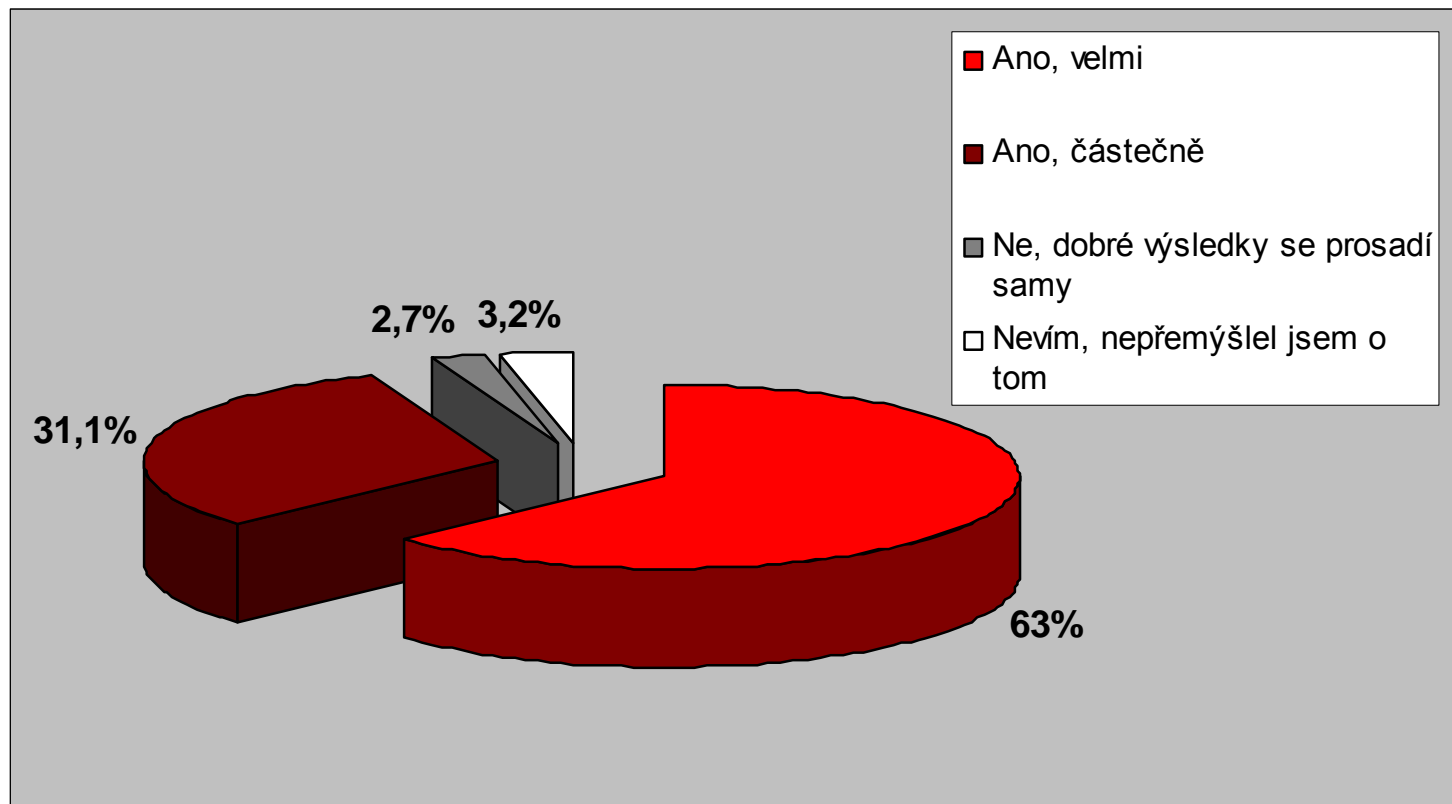


## Zapojení respondenta do popularizačních akcí





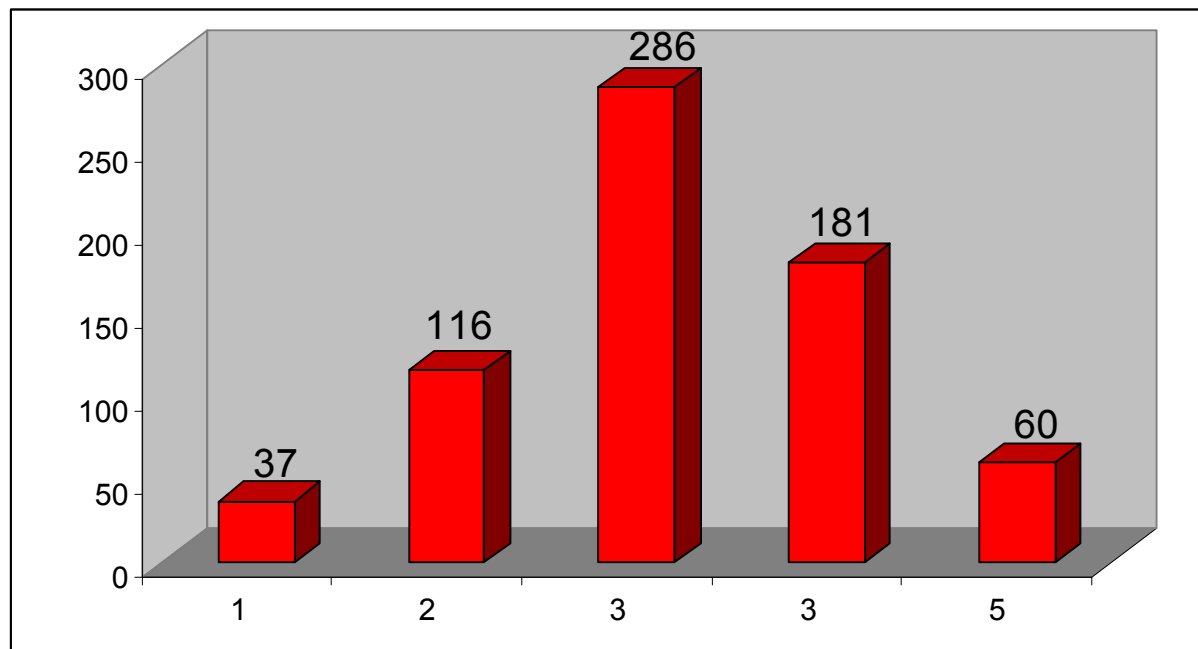
# Je popularizace vědy důležitá?





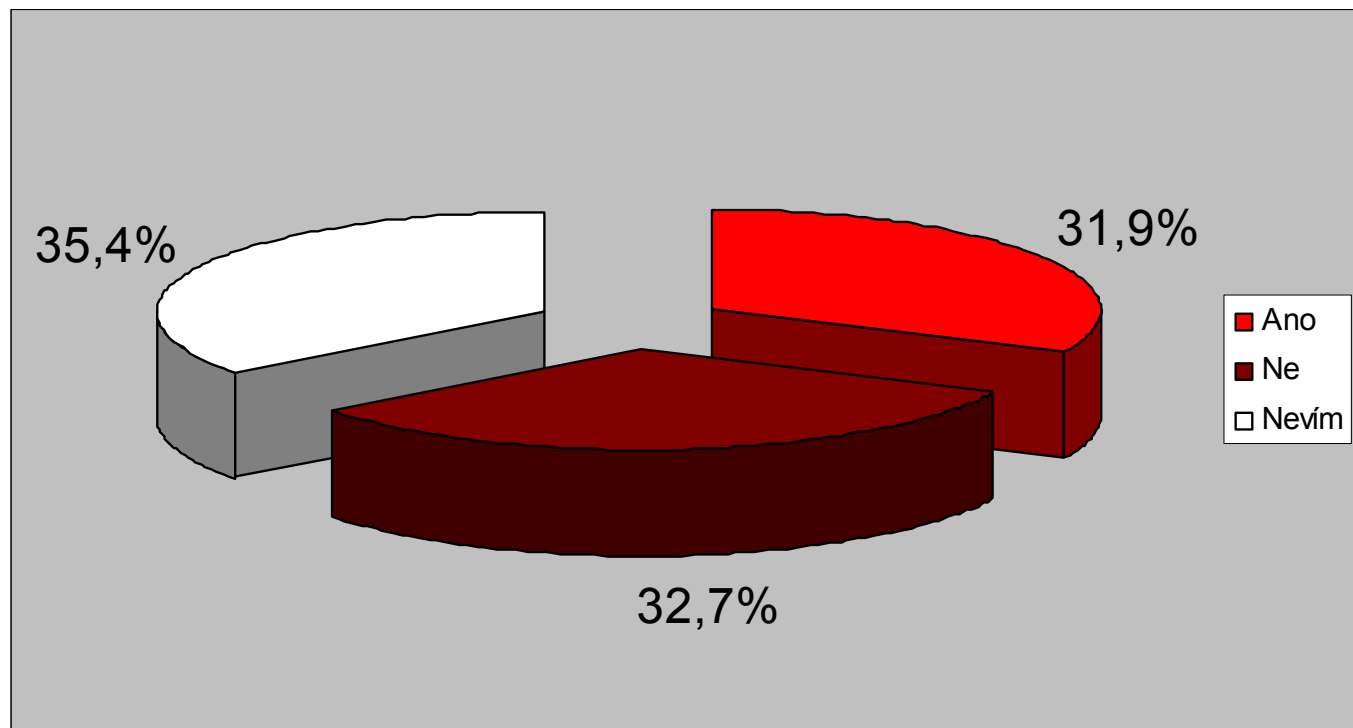
# Kvalitativní úroveň popularizace vědy v instituci respondenta

nízká 1	2	3	4	vysoká 5
37	116	286	181	60



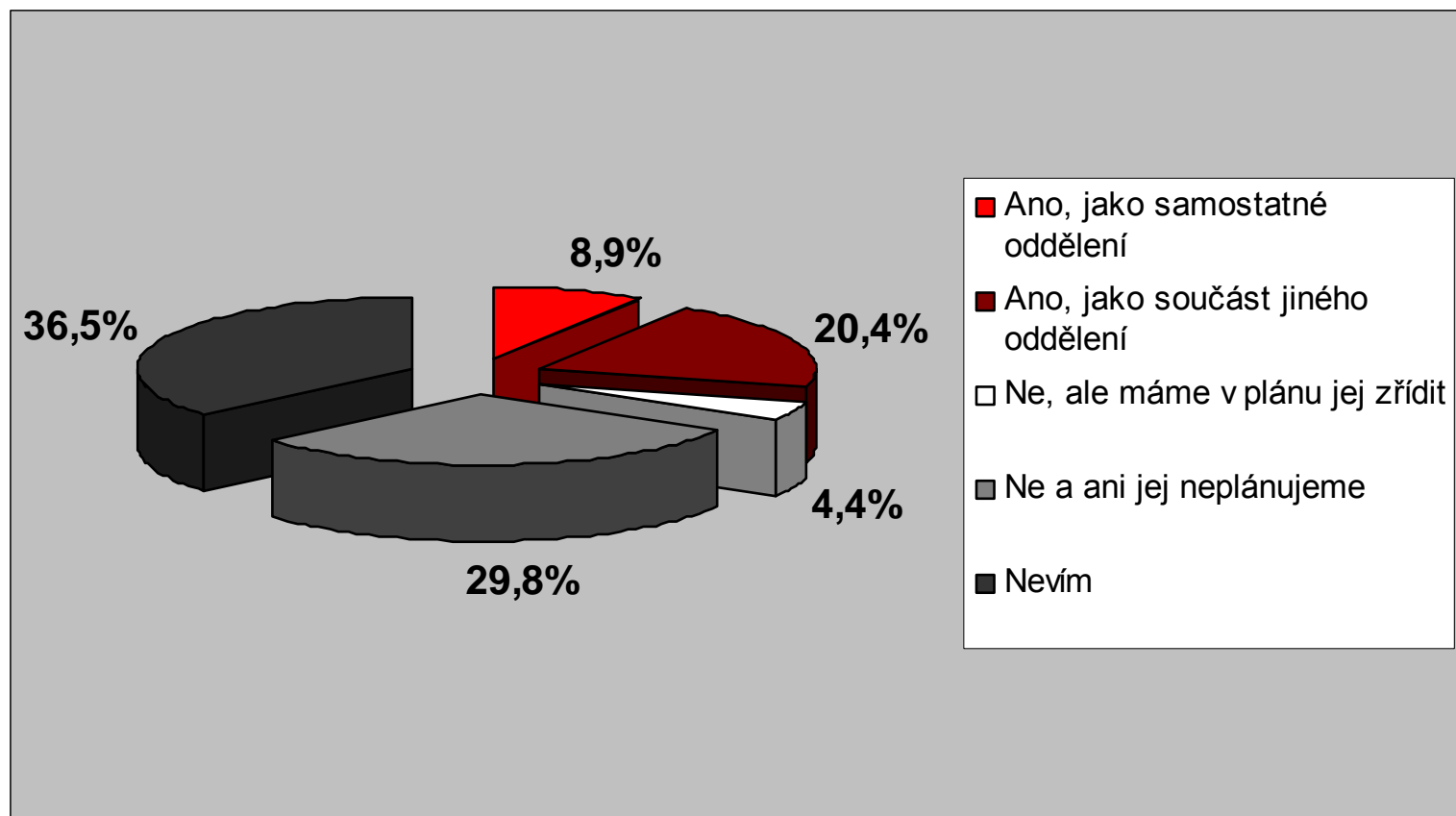


# Dostatečnost financování popularizačních akcí v instituci respondenta



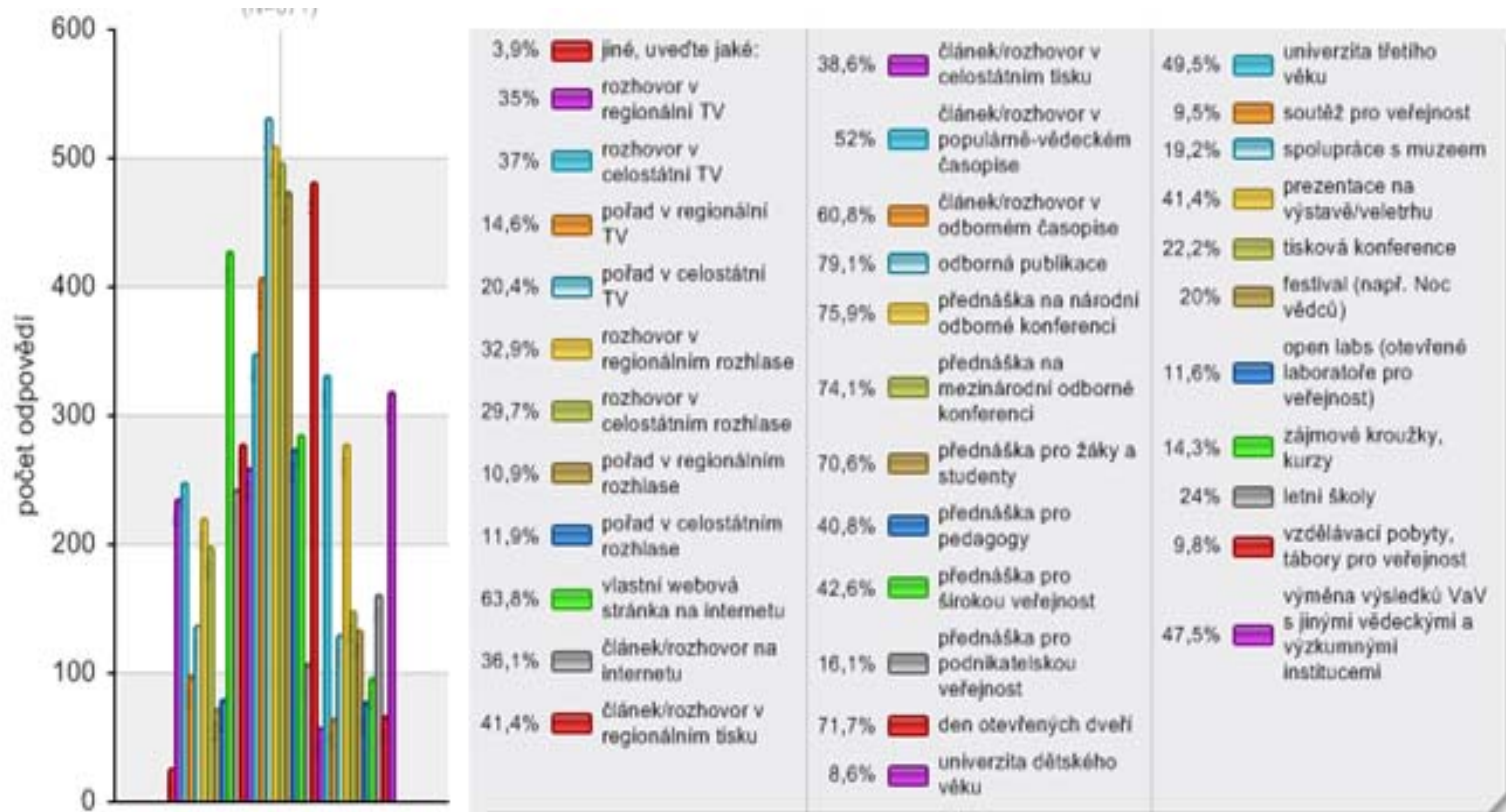


## Oddělení pro popularizaci v instituci respondenta





# Prostředky popularizace vědy používané v instituci respondenta





# Prostředky popularizace vědy - ZDRAVÍ

nejvíce využívané:

- ✓ odborná publikace
- ✓ přednáška na národní odborné konferenci
- ✓ přednáška na mezinárodní odborné konferenci
- ✓ přednáška pro žáky a studenty
- ✓ článek/rozhovor v odborném časopise

nejméně využívané:

- ✓ univerzity dětského věku
- ✓ soutěže pro veřejnost
- ✓ „open labs“
- ✓ letní školy



# Prostředky popularizace vědy - PŘÍRODNÍ VĚDY

nejvíce využívané:

- ✓ odborné publikace
- ✓ přednášky na národní odborné konferenci
- ✓ přednášky pro žáky a studenty

nejméně využívané:

- ✓ pořady v regionálním rozhlase
- ✓ pořady v celostátním rozhlase
- ✓ univerzita dětského věku



# Prostředky popularizace vědy - SPOLEČENSKÉ VĚDY

nejvíce využívané:

- ✓ přednášky na národní odborné konferenci
- ✓ odborné publikace
- ✓ přednášky na mezinárodní odborné konferenci

nejméně využívané:

- ✓ „open labs“
- ✓ následuje univerzita dětského věku
- ✓ soutěže pro veřejnost



METPOPULI



MINISTERSTVO ŠKOLSTVÍ,  
MLÁDEŽE A TĚLOVÝCHOVY



PSUP



 Olomoucký kraj



# Prostředky popularizace vědy - NOVÉ TECHNOLOGIE A MATERIÁLY

nejvíce využívané:

- ✓ odborné publikace
- ✓ přednášky na mezinárodní odborné konferenci
- ✓ přednášky na národní odborné konferenci

nejméně využívané:

- ✓ univerzity dětského věku
- ✓ vzdělávací pobyty a tábory v přírodě
- ✓ pořady v regionálním rozhlase

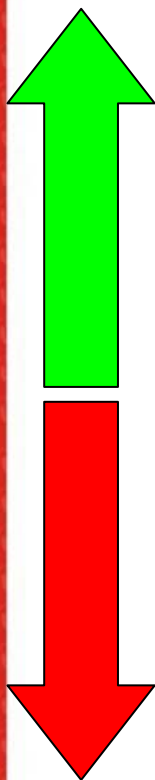


## Cílová skupina popularizačních akcí

hodnoty v %	zdraví	přírodní vědy	společenské vědy	nové technologie a materiály
laická veřejnost	13,08	10,76	11,95	8,65
odborná veřejnost	22,05	22,70	20,63	24,62
žáci základních škol	4,36	4,73	2,89	2,07
studenti středních škol	8,97	16,43	7,30	10,15
studenti vyšších odborných škol	4,62	4,26	4,28	6,02
studenti vysokých škol	19,74	18,56	18,87	21,99
učitelé základních škol	3,85	3,07	5,41	1,13
učitelé středních škol	5,38	7,80	7,17	5,64
učitelé vyšších odborných škol	3,08	1,54	2,14	2,07
vysokoškolští pedagogové	8,46	6,15	12,70	7,89
politická reprezentace	2,56	1,18	3,14	2,26
podnikatelská veřejnost	3,85	2,84	3,52	7,52



# Nejvíce x nejméně účinné prostředky popularizace vědy



pořad v celostátní televizi  
rozhovor v celostátní televizi  
článek/rozhovor v celostátním tisku  
článek/rozhovor v populárně-vědeckém časopise  
přednáška na mezinárodní odborné konferenci

soutěže pro veřejnost  
spolupráce s muzeem  
rozhovor v regionálním rozhlase  
univerzita dětského věku  
pořad v regionálním rozhlase



MINISTERSTVO ŠKOLSTVÍ,  
MLÁDEŽE A TĚLOVÝCHOVY



psup



Děkuji za pozornost!

[www.METPOPULI.cz](http://www.METPOPULI.cz)